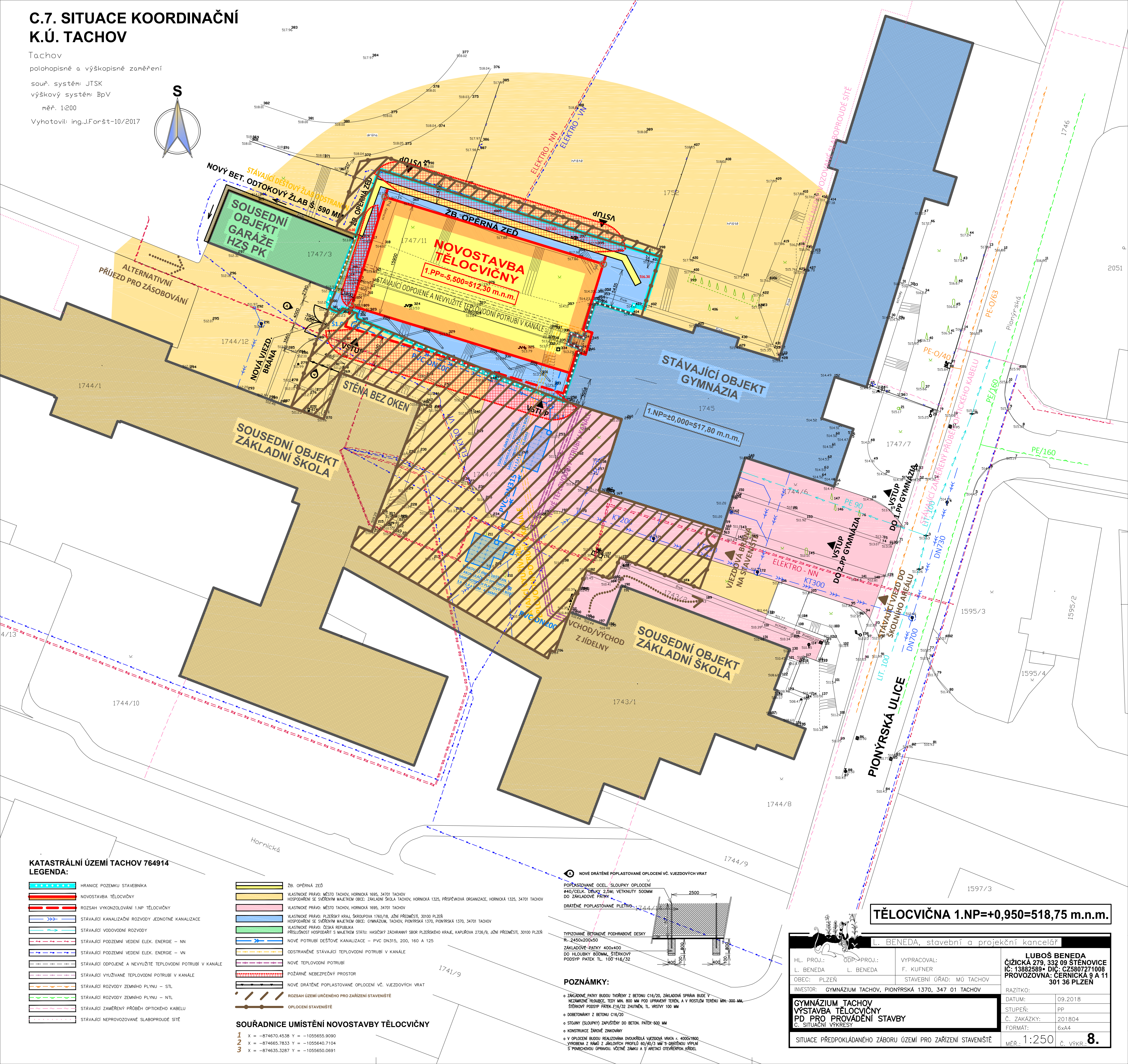
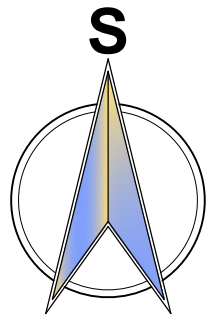


# C.7. SITUACE KOORDINAČNÍ K.Ú. TACHOV

Tachov  
polohopisné a výškopisné zaměření  
souř. systém: JTSK  
výškový systém: BpV  
měř. 1:200  
Vyhotovil: ing.J.Foršt-10/2017



## KATASTRÁLNÍ ÚZEMÍ TACHOV 764914

### LEGENDA:

- HRANICE POZEMKU STAVEBNÍKA
- NOVOSTAVBA TĚLOCVIČNY
- ROZSAH VYKONZOLOVÁNÍ 1.NP TĚLOCVIČNY
- STÁVAJÍCÍ KANALIZAČNÍ ROZVODY JEDNOTNÉ KANALIZACE
- STÁVAJÍCÍ VODOVODNÍ ROZVODY
- STÁVAJÍCÍ PODZEMNÍ VEDENÍ ELEK. ENERGIE – NN
- STÁVAJÍCÍ PODZEMNÍ VEDENÍ ELEK. ENERGIE – VN
- STÁVAJÍCÍ ODPOJENÉ A NEVYUŽITÉ TEPLOVODNÍ POTRUBÍ V KANÁLE
- STÁVAJÍCÍ VYUŽÍVANÉ TEPLOVODNÍ POTRUBÍ V KANÁLE
- STÁVAJÍCÍ ROZVODY ZEMNÍHO PLYNU – STL
- STÁVAJÍCÍ ROZVODY ZEMNÍHO PLYNU – NTL
- STÁVAJÍCÍ ZAMĚŘENÝ PRŮBĚH OPTICKÉHO KABELU
- STÁVAJÍCÍ NEPROVOZOVANÉ SLABOPROUDÉ SÍŤ

- ZB. OPĚRNÁ ZĚď
- VLASTNÍKOVÉ PRÁVO: MĚSTO TACHOV, HORNICKÁ 1695, 34701 TACHOV
- HOSPODÁŘENÍ SE SVĚŘENÝM MAJETKEM OBCE: ZÁKLADNÍ ŠKOLA TACHOV, HORNICKÁ 1325, PŘÍSPĚVKOVÁ ORGANIZACE, HORNICKÁ 1325, 34701 TACHOV
- VLASTNÍKOVÉ PRÁVO: MĚSTO TACHOV, HORNICKÁ 1695, 34701 TACHOV
- VLASTNÍKOVÉ PRÁVO: PLZEŇSKÝ KRAJ, SKRUPOVA 1760/18, JIŽNÍ PŘEDMĚSTÍ, 30100 PLZEŇ
- HOSPODÁŘENÍ SE SVĚŘENÝM MAJETKEM OBCE: GYMNAZIUM, TACHOV, PIONÝRSKÁ 1370, PIONÝRSKÁ 1370, 34701 TACHOV
- VLASTNÍKOVÉ PRÁVO: ČESKÁ REPUBLIKA
- PŘÍSLUŠNOST HOSPODÁŘIT S MAJETKEM STATU: HASIČSKÝ ZACHRANNÝ SBOR PLZEŇSKÉHO KRAJE, KAPLŮROVA 2726/9, JIŽNÍ PŘEDMĚSTÍ, 30100 PLZEŇ
- NOVÉ POTRUBÍ DEŠŤOVÉ KANALIZACE – PVC DN315, 200, 160 A 125
- ODSTRANĚNÉ STÁVAJÍCÍ TEPLOVODNÍ POTRUBÍ V KANÁLE
- NOVÉ TEPLOVODNÍ POTRUBÍ
- POŽÁRNĚ NEBEZPEČNÝ PROSTOR
- NOVÉ DRÁTĚNÉ POPLASTOVANÉ OPLOČENÍ VČ. VJEZDOVÝCH VRAT
- ROZSAH ÚZEMÍ URČENÉHO PRO ZAŘÍZENÍ STAVENIŠTĚ
- OPLOČENÍ STAVENIŠTĚ

### SOUŘADNICE UMÍSTĚNÍ NOVOSTAVBY TĚLOCVIČNY

- 1 x = -874670.4538 y = -1055655.9090
- 2 x = -874665.7833 y = -1055640.7104
- 3 x = -874635.3287 y = -1055650.0691

### NOVÉ DRÁTĚNÉ POPLASTOVANÉ OPLOČENÍ VČ. VJEZDOVÝCH VRAT

POPLASTOVANÉ OCEĽ SLOUPKY OPLOČENÍ  
#40/CEĽK. DĚLKY 2,5M; VETKNUTÝ 500MM  
DO ZÁKLADOVÉ PÁTKY

DRÁTĚNÉ POPLASTOVANÉ PLETIVO

TYPIZOVANÉ BETONOVÉ PODHRABOVÉ DESKY  
R-2450x200x50  
ZÁKLADOVÉ PÁTKY 400x400  
DO HLBOBKÝ 800MM, ŠTERKOVÝ  
PODPYSY PATEK TL. 100-116/32

### POZNÁMKY:

- o ZÁKLADOVÉ PÁTKY BUDOU TVOŘENY Z BETONU C16/20, ZÁKLADOVÁ SPRÁVA BUDE V NEZÁRČNÉ HROUBCE, TĚDY MIN. 800 MM POD UPRAVĚNÝ TERÉN, A V ROSTLÉM TERÉNU MIN. 300-300 MM,
- ŠTERKOVÝ PODPYS PÁTEK C16/32 ZHUTNĚN, TL. VYSTY 100 MM
- o DOBETONÁVKY Z BETONU C16/20
- o STOVINY (SLOUPKY) ZAPUŠTĚNÝ DO BETON. PÁTEK-500 MM
- o KONSTRUKCE ŽAROVÉ ZINKOVANÝ
- o V OPLOČENÍ BUDOU REALIZOVÁNA DVOUKROJÁ VJEZDOVÁ VRATA P. 4000x1800
- VYROBENA Z RAMO Z ÁRKLIOVÝCH PROFILŮ 60/60/3 MM S BRANĚNOU VÝPLNÍ S TROUSKOVOU SPRÁVOU. VČERNÉ ZAMĚŘENÍ A S MĚŘENÍ OTEVŘENÍHÁ VÝKRES

TĚLOCVIČNA 1.NP=+0,950=518,75 m.n.m.

L. BENEDA, stavební a projekční kancelář			
HL. PROJ.:	ODP. PROJ.:	VYPRACOVAL:	LUBOŠ BENEDA
L. BENEDA	L. BENEDA	F. KUFNER	ČIŽICKÁ 279, 332 09 ŠTĚNOVICE
OBEC: PLZEŇ	STAVEBNÍ ÚŘAD: MÚ TACHOV	INVESTOR: GYMNAZIUM TACHOV, PIONÝRSKÁ 1370, 347 01 TACHOV	IC: 13882589• DIČ: CZ5807271008
GYMNAZIUM TACHOV VÝSTAVBA TĚLOCVIČNY PD PRO PROVEDENÍ STAVBY C. SITUACNÍ VÝKRESY			PROVOZOVNA: ČERNICKÁ 9 A 11 301 36 PLZEŇ
SITUACE PŘEDPOKLÁDANÉHO ZÁBORU ÚZEMÍ PRO ZAŘÍZENÍ STAVENIŠTĚ			RAZITKO:
			DATUM: 09.2018
			STUPEŇ: PP
			Č. ZAKÁZKY: 201804
			FORMÁT: 6x4
			MĚŘ.: 1:250
			Č. VÝKR.: 8.